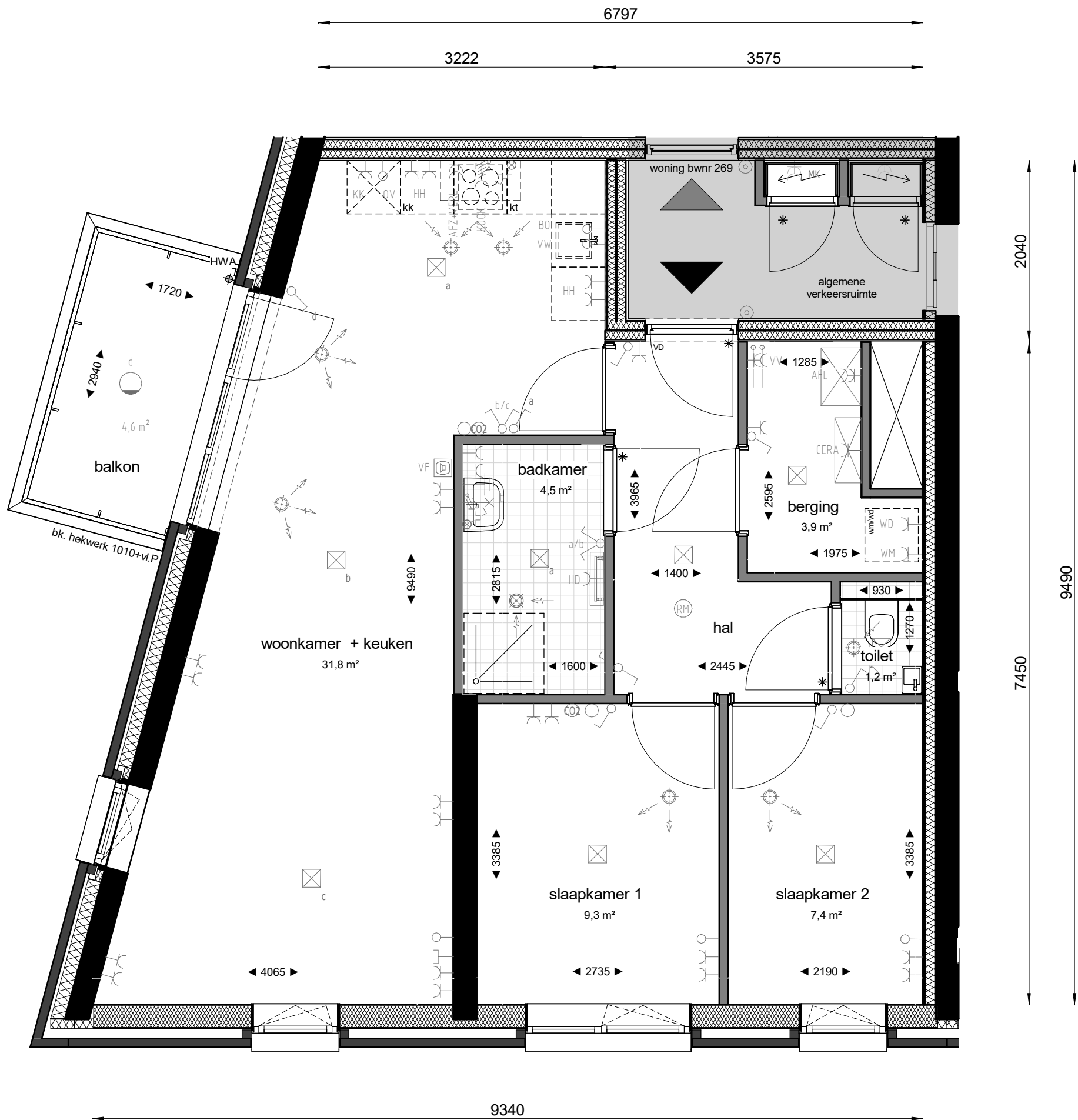


Algemeen:

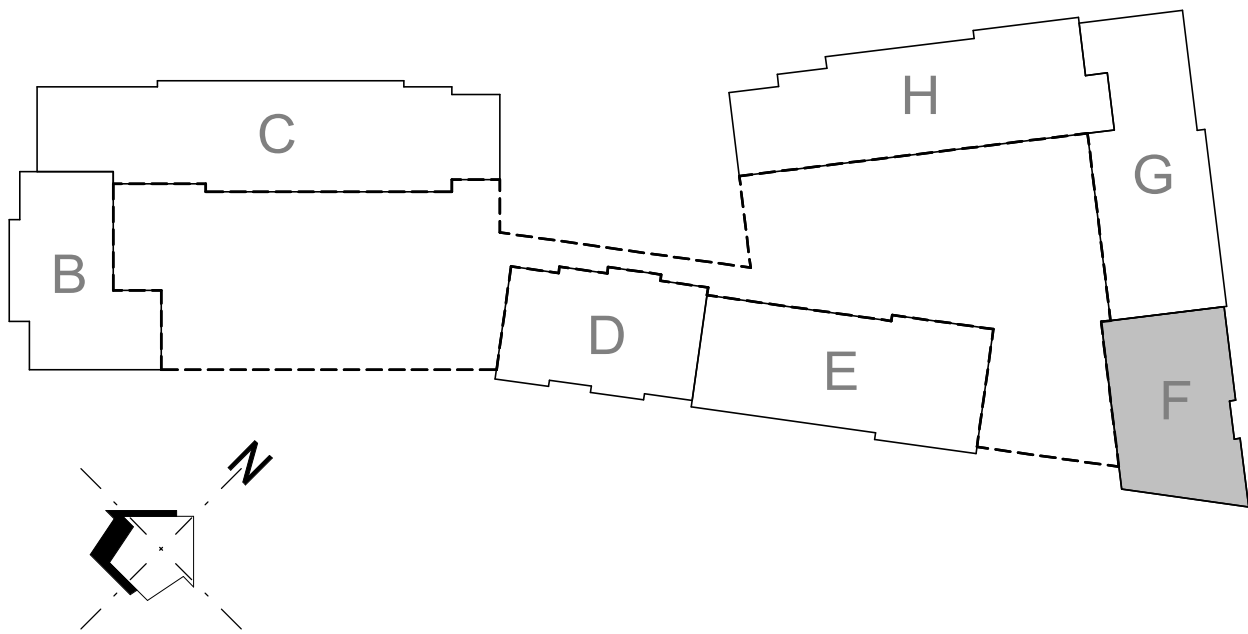
- De in de tekening weergegeven schakelaars, lichtpunten, wandcontactdozen, mechanische ventilatie ventielen, overige bedieningselementen, sanitair alsmede eventuele apparatuur zijn bij benadering aangegeven. Aan de plaats en de afmeting hiervan kunnen geen rechten worden ontleend.
- Deze tekening is nauwkeurig en met zorg samengesteld. Kleine wijzigingen in maatvoering, plattegronden, materiaalgebruik alsmede de wijzigingen die nodig zijn om te voldoen aan overheidsvoorschriften die tijdens de bouw noodzakelijk of gewenst blijken te zijn, worden uitdrukkelijk voorbehouden.
- De positie van de hemelwaterafvoer is indicatief. De exacte positie en aantallen volgen.
- De afmeting en positie van de nood overstorten zijn nog niet bekend. Deze volgen te zijner tijd.
- Maatvoeringen zijn indicatief en exclusief wandafwerking.
- Op het dak komen dakcapen t.b.v. de installatie en kanalen t.b.v. ventilatie-installatie. Deze staan niet aangegeven op tekening. Deze volgen te zijner tijd.
- Eventuele kleuraanduidingen conform kleur- en materiaalstaat.



| Renvooi verkooptekeningen | | | |
|------------------------------|---|----------|--------------------------------|
| Algemeen | | | |
| | woning entree | | loopdeur |
| | kiepraam | | schuifdeur |
| | draakkiepraam | | vrijloopdranger |
| | vd | | |
| Materialisatie | | | |
| | beton | | metalistudwand |
| | metselwerk baksteen | | isolatie |
| | lichte scheidingswanden | | schacht |
| | geïsoleerde voorzetwand | | meterkast |
| | houtskeletbouw | | dorpel |
| | tegelwerk | | verlaging onder plafond |
| | afmetingen conform TO | | |
| Woning installaties | | | |
| | afleverset/cera-unit | VF | videfoon |
| | verdelers vloerverwarming | BO | boiler |
| | thermostaat/CO ₂ meter | RM | rookmelder |
| | toevoer mechanische ventilatie | AFL | afleverset warmtapwater/warmte |
| | retour mechanische ventilatie | AFZ+VERL | afzuiger & verlichting |
| | elektrische handdoekradiator | CERA | warmtetenugwin unit |
| | videfoon | HD | handdoekdroger |
| | centraal aardpunt | HH | huishoudelijk gebruik |
| | lichtpunt spatwaterdicht | KK | koelkast |
| | aansluitpunt (onbedraad) | KT | kooktoestel |
| | aansluitpunt 230V t.b.v. lichtpunt | KOOK | kookplaat |
| | centraaldoos | MK | meterkast |
| | rookmelder | OV | oven |
| | enkelpolige schakelaar | VV | verdelers vloerverwarming |
| | wisselschakelaar | VW | vaatwasser |
| | serieschakelaar | WM | wasmachine |
| | schakelaar + wandcontactdoos | WD | wasdroger |
| | puls schakelaar ventilatie | HWA | hemelwaterafvoer |
| | knop deurbel | | |
| | enkelvoudige wandcontactdoos | | |
| | 2-voudige wandcontactdoos | | |
| | perilex wandcontactdoos t.b.v. 2x1 fase kookgroep | | |
| | Cai aansluitpunt | | |

Logo 1:500

type: **Wo.F.04**
verd: **2e t/m 6e**
bwnr: **270, 272, 274, 276, 278**



VERKOOPTEKENING

Wherezien - Purmerend

BPD

Just Architects

Blok F

Verdieping 2e verdieping

Bouwnummer 270

Woningtype F04

Tekeningnr. 104_F - Wo.F.04

Datum 01-05-2026

Schaal 1:50

Formaat A1